

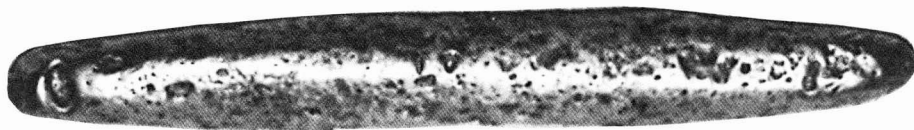
SIDABRO LYDINYS IŠ KALNELIO

Ernestas VASILIAUSKAS

Kalnelio k. (Joniškio r.) gyventojų sklype – buvusios žiemgalių Sidabrės pilies senovės gyvenvietės vietoje 2002 m. buvo rastas sidabrinis lietuviškas pusapvalės lazdelės formos lydinys (*JIKM*, GEK Nr. 9997). Jis yra 11,7 cm ilgio, 105,95 g svorio, su viena įkarta gale, šonuose yra pjovimo (?) žymės. Lydinys yra konservuotas LNM 2002 m. Šis radinys datuotinas XII a. antrąja puse – XIII a.

SILVER ALLOY FROM THE KALNELIS VILLAGE

In the territory of the individual residence in the Kalnelis village (Joniškis district), in the former location of the Semigallian Sidabrė Castle Ancient Settlement, in 2002, a piece of Lithuanian silver alloy in the shape of semicircular stick dated to the second half of the 12th century – the beginning of the 13th century was found. It was 11.7 cm long, 105.95 g weigh, with hack on the end and with cutting marks on the sides.



111 pav. Sidabro lydinys po konservavimo iš Kalnelio k. *E. Vasiliausko nuotr.*

Fig. 111. Piece of silver alloy after the conservation from Kalnelis village.