

UNDERWATER ARCHAEOLOGICAL INVESTIGATION OF THE LAKES OF EASTERN LITHUANIA

In 2005 underwater archaeological investigations were carried out in five lakes of the

Eastern Lithuania: the Gabis lake, the Žasliai lake, the Statkūniškis lake and the Liminas lake located in the Kaišiadorys district and the Daugiškis lake located in the Rokiškis district. No particular archaeological finds were discovered.

POVANDENINIAI ARCHEOLOGINIAI TYRIMAI BALTIJOS JŪROJE

Vladas ŽULKUS

2005 m. tęsti povandeniniai archeologiniai tyrimai Baltijos jūroje. Jų tikslas buvo naujų archeologinių objektų Baltijos jūroje, Lietuvos teritoriniuose vandenyse, paieška. Be natūrinių tyrimų, toliau rinkti istoriniai duomenys apie Lietuvos vandenyse nuskendusius laivus ir registruojamos iš jūrlapių ir kitų tyrimų žinomos galimos laivų skendimo vietas. Tokiu būdu buvo pildomas 2000 m. pradėtas sudarinti „Nuskendusių laivų registras“.

2005 m. tyrimuose naudotas 2003 m. švedų dovanotas ir Klaipėdoje suremontuotas KU tyrimų botas „Putā“, kuriame 2005 m. rudenį buvo sumontuotas ir išbandytas šoninio skenavimo sonaras, panaudotas teise KU perduotas Karinių jūros pajėgų.

2005 m. atskirais kvadratais buvo tyrinėta jūros akvatorija beveik nuo P iki pat Š teritorinių vandenų ribos. Iš viso sonarais žvalgytas 126,3 km² jūros dugno plotas.

2005 m. Klaipėdos saugios laivybos hidrografijos tarnybos tyrimų laivu „Varūna“ buvo pradėtos sonarinės 1938 vasario 28 d. nuskendusio garlaivio „Neringa“ paieškos. Jos buvo nesėkmingos. Nesėkmingos buvo ir paieškos Lietuvos teritorinių vandenų pakraštyje, 40–50 m gylyje, kur tikėtasi aptikti 1941

m. nuskendusį povandeninį vokiečių karo laivą U-580. Žvalgytas apie 1,5 km² plotas.

2005 m. pavasarį, išminavimo ekspedicijos metu, karinis švedų laivas aptiko naują nuskendusį laivą 14 (W-14). Jo liekanas apžiūrėjo, nufilmavo ir nufotografavo KU ekspedicija.

2005 m. laivas „Varūna“ aptiko kitą nuskendusį laivą 26 (W-26) (119 pav.), prie kurio nardyta du kartus, apžiūrėtos, nufilmuotos ir nufotografuotos jo liekanos.

2005 m. rugpjūčio mėnesį jūros dugną žvalgė lenkų tyrimų laivas „Navigator XXI“ (ekspediciją organizavo KU Baltijos pajūrio aplinkos tyrimo ir planavimo institutas ir Lenkijos Gdansko jūros tyrimų specialistai). Nežinomų povandeninių objektų nerasta.

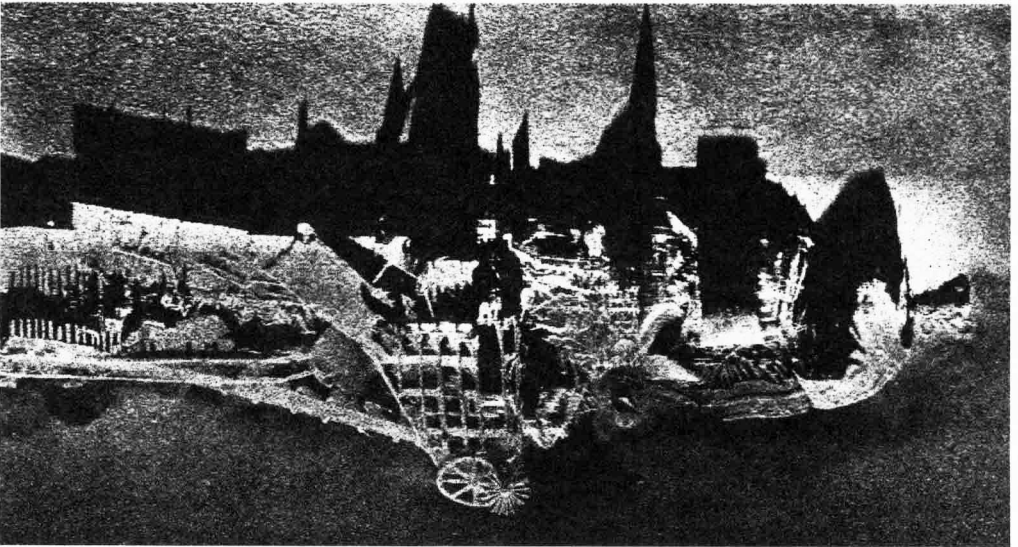
Laivas 14 (W-14) aptiktas ties Palanga 20–22 m gylyje. Laivo korpusas yra medinis, bortas žemas. Laivas, atrodo, baržos tipo, buriinis. Išlikusi tik laivo pirmagalio dalis, užpakalinė dalis arba visa yra smėlyje, arba kitoje vietoje, jei laivas skęsdamas perlūžo. Kroviny – geležinkelio bėgiai, pabėgiai. Atskirai dėžės sudėtos plokštelės bėgiams prie pabėgių tvirtinti. Bėgiai sukrauti „šuliniu“ kryžiuojant eiles vieną su kita. Šalia laivo pirmagalio, dešinėje, beveik visai paskendęs smėlyje guli di-

delis inkaras – jo kyšo tik medinio štoko dalis ir metalinė inkaro grandis. Paimtas bandinys dendrodatavimui (nupjauta ažuolinė lenta iš laivo borto). BRIAI jaunesnysis mokslo darbuotojas doktorantas Mindaugas Brazauskas nustatė, kad šis medienos pavyzdys datavimui netinka.

Laivo 26 (W-26) liekanos guli ant smėlingo grunto 33–35 m gilyje PR–ŠV kryptimi. Laivo ilgis buvo apie 87 m, plotis – 8,3–9,4 m. Liekanos virš dugno iškilusios apie 3,6 m (priekis) ir 2,8 m (galas). Sonarinėje nuotraukoje gerai matomi „ratai“. Laivas gerokai apardytas, atrodo, susprogdintas arba subombarduotas. Korpusas metalinis, kniedytas. Tai žemsiurbė, atrodo, buvusi varoma garu (yra kamino liekanų). Geležinės konstrukcijos smarkiai sunaikintos vandens. Akivaizdu, jog laivas čia guli seniai.

UNDERWATER ARCHAEOLOGICAL INVESTIGATION OF THE BALTIC SEA

In 2005 the underwater archaeological investigation of the bottom of the Baltic sea was continued. The Baltic sea was surveyed quadrately by quadrately almost from the S to the N boundary of the territorial waters. 126.3 km² of the bottom were investigated in total. The survey was performed by means of sonar. During the survey two sunken vessels were discovered: the vessel 14 (W-14) and the vessel 26 (W-26) (Fig. 119). Presumably the vessel 14 (W-14) was wooden of a barge type. The body of the vessel 26 (W-26) was metal. Most probably, this used to be a steam dredger.



119 pav. Laivo 26 (W-26) liekanos sonarinėje nuotraukoje, darytoje laive „Varūna“.

Fig. 119. Sonar photo of the remains of the vessel 26 (W-26) made in the boat *Varūna*.