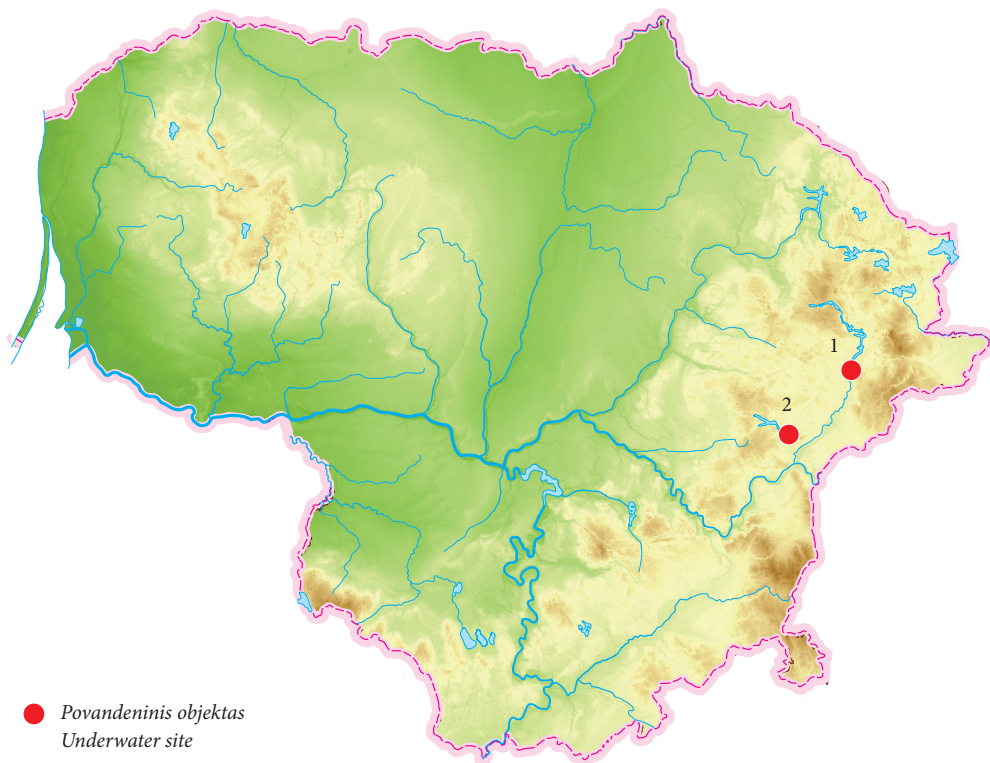


# XIII. Povandeninė archeologija

## Underwater Archaeology



● *Povandeninis objektas*  
*Underwater site*

1. *Asveja*
2. *Žeimena*

Elena Pranckėnaitė,  
Rokas Kraniauskas,  
Zenonas Baubonis, Aldas Matiukas,  
Gintautas Krakauskas

## Povandeniniai žvalgymai Švenčionių rajono vidaus vandens telkiniuose

2018 m. ieškota povandeninių archeologinių objektų vidaus vandens telkiniuose Žeimenos upės atkarpoje ir Asvejos ežere (Švenčionių r.). Vizualiai žvalgyta remiantis narų G. Krakausko ir A. Matiuko pateikta informacija apie galimus paveldo objektus po vandeniu.

Žeimenos upės atkarpoje tarp Šakališkės ir Naujosios Brastos kaimų, dešiniajame jos krante, vingyje, ties medžių sąvarta apie 1,5 m gylyje surasta ažuolinio luoto liekanų. Žeimenos *luotas 1* stipriai suiręs, išsidėstęs išilgai kranto linijos. Luotas 3,2 m ilgio, 36–40 cm pločio, priekis nežymiai smailėjantis, galas apvalus. Išlikusių bortų aukštis siekia iki 15 cm (1 pav.).

Žvalgant luoto aplinką, apie 70 m atkarpoje žemyn upe, rastas apžiesto indo fragmentas (dalis dugnelio ir sienelė) ir gyvūnų kaulų.

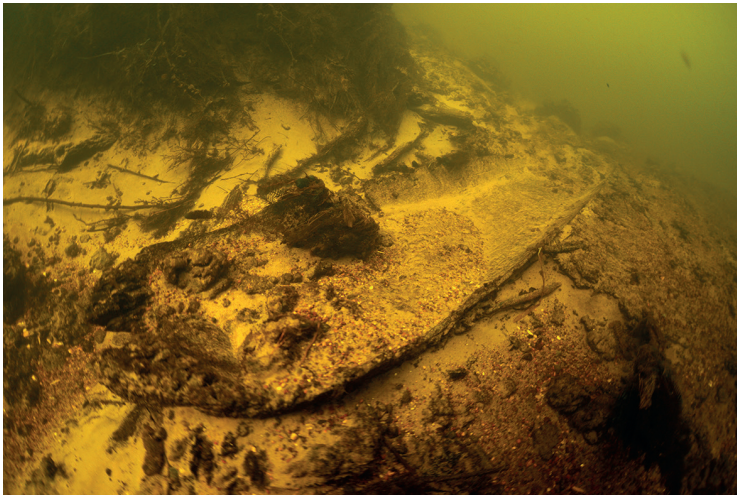
Povandeniniai žvalgymai atlikti ir dviejose upės atkarpose: teritorijoje, nutolusioje 80 m nuo Žeimenos ir Kiaunos upės santakos, 1–1,5 m gylyje surastas didelis apžiestas puodas, taip pat kelios apžiestos keramikos indų šukės; teritorijoje apie 500 m žemiau Liūlinės tilto surasta keliolika įvairaus laikotarpio apžiestos, žiestos ir glazūruotos buitinės keramikos šukių (preliminariai datuojamos I tūkst. pabaiga – XVIII a.).

Asvejos ežero P dalyje, į Š nuo ežero protakos, R pakrantėje, ties Karpakėlio kaimu, narų nurodytose vietose žvalgymų metu buvo inventorizuoti 3 pušiniai luotai.

*Asvejos luotas 3* fiksuotas 6,3–8,3 m gylyje. Luotas rastas ant povandeninio šlaito. Luoto plotis siekia 40 cm, ilgis – 6,9–7 m. Priekis smailėjantis, dugnas apvalus. Luoto galas tiesus. Išlikusio borto aukštis 17 cm (2 pav.).

1 pav. Žeimenos upės luotas. G. Krakausko nuotr.

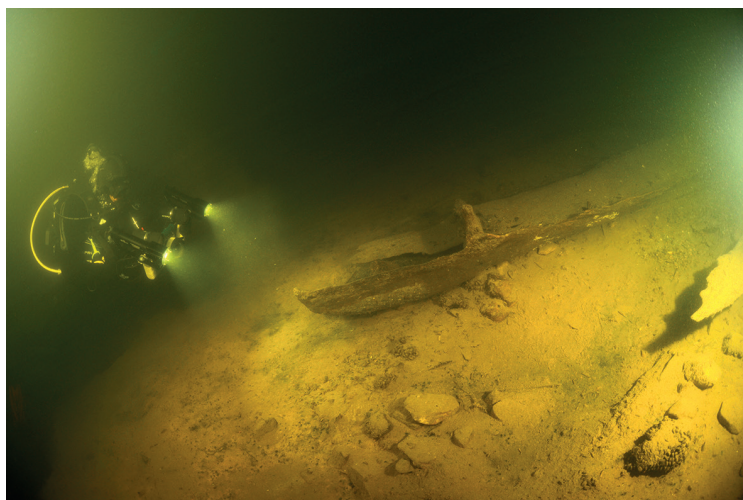
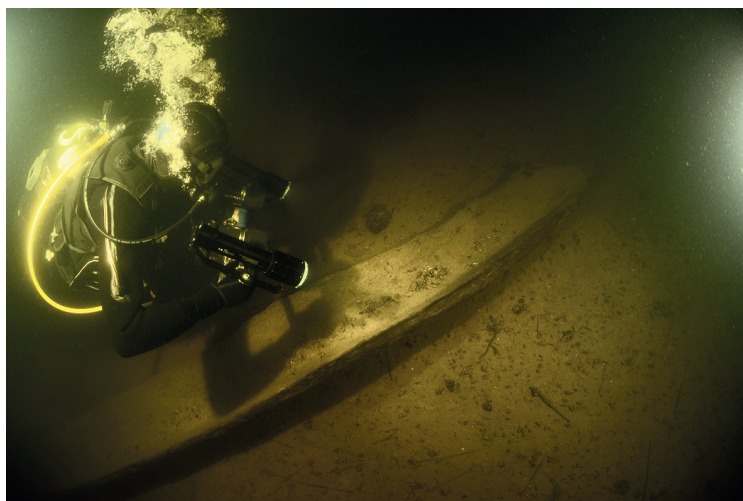
Fig. 1. The River Žeimena log boat.



*Asvejos luotas 4* fiksuotas 13–14 m gylyje. Luoto plotis – 55 cm. Luotas su pertvara, kurios aukštis siekia 25 cm. Atstumas nuo luoto galo iki pertvaros – 1 m. Bendras luoto ilgis – 4,2 m. Priekis nežymiai smailėjantis, galas apvalus. Luotas stipriai suiręs. Išlikusių bortų aukštis

siekia 10–15 cm. Luoto gale iki pertvaros fiksuota keliolika nedidelių akmenų (3 pav.).

*Asvejos luotas 5* fiksuotas 6–7 m gylyje, šalia luoto 3. Šio luoto išlikusi tik 1,6 m ilgio priekinė dalis. Luoto priekis smailėjantis, dugnas apvalus. Išlikusio borto aukštis siekia 25–28 cm.



2 pav. *Asvejos ežero luotas 3*. G. Krakausko nuotr.

Fig. 2. Log Boat 3 from Lake Asveja.

3 pav. *Asvejos ežero luotas 4*. G. Krakausko nuotr.

Fig. 3. Log Boat 4 from Lake Asveja.

## The Underwater Surveys in Internal Bodies of Water in Švenčionys

In 2018, an underwater search for archaeological objects was conducted in internal bodies of water: in segments of the River Žeimena and in Lake Asveja (Švenčionys District)

for the purpose of the scientific recognition of archaeological objects. A log boat was recorded in the River Žeimena (Fig. 1), fragments of household pottery from various periods (late 1<sup>st</sup> millennium–18<sup>th</sup> century) in two segments, and three log boats in Lake Asveja (Figs. 2, 3)